

Как известно пользователи компьютеров делятся на две категории — те кто не делают резервные копии своих документов и те, кто уже делают. Мне кажется, что в необходимости резервного копирования никого уже убеждать не нужно. Сейчас мы рассмотрим, как проводить копирование своих данных в системе Kubuntu.

Для резервного копирования существует большое количество разнообразных утилит, как консольных, так и графических. Мы рассмотрим одну из них — BackInTime.

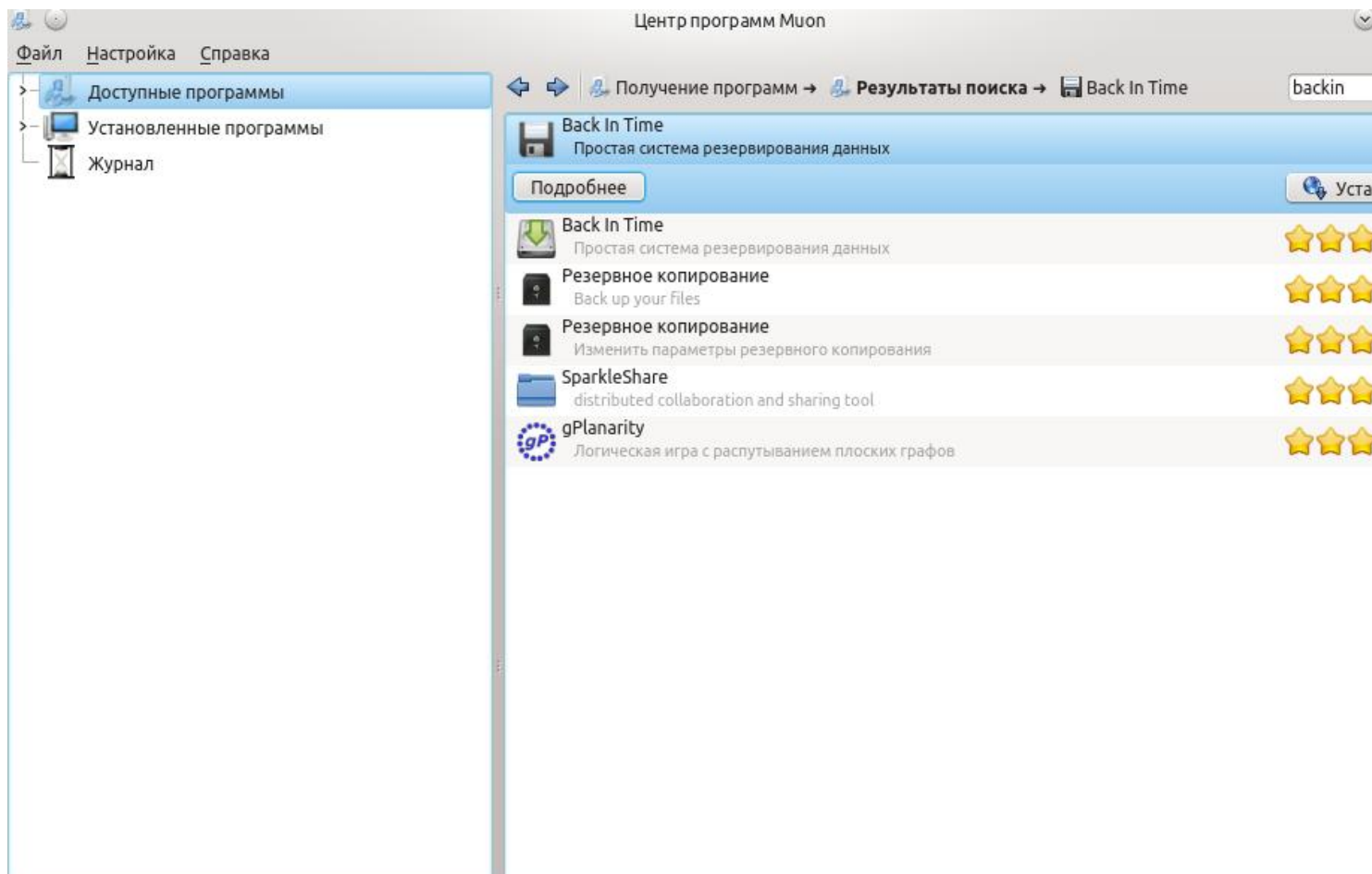
Эта программа входит в репозиторий Kubuntu и установить ее можно через центр программ Muon

□ □ □ □

BackInTime - резервное копирование рабочих станций

Автор: yakim

26.02.2013 10:02 - Обновлено 26.02.2013 10:11

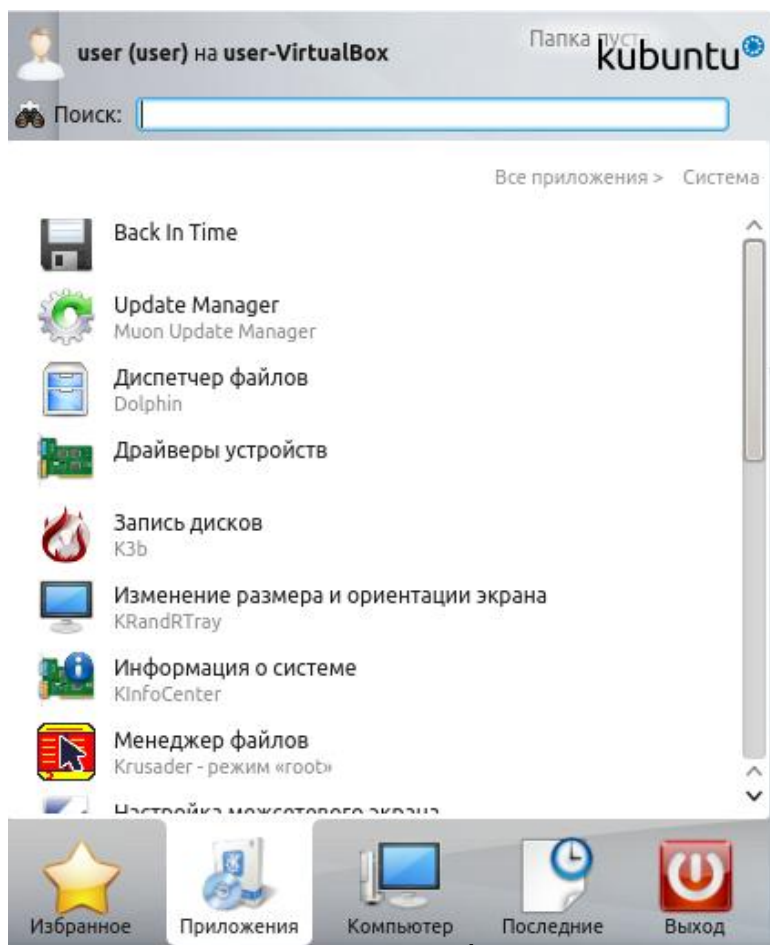


При установке «Система» будет находиться в меню

BackInTime - резервное копирование рабочих станций

Автор: yakim

26.02.2013 10:02 - Обновлено 26.02.2013 10:11

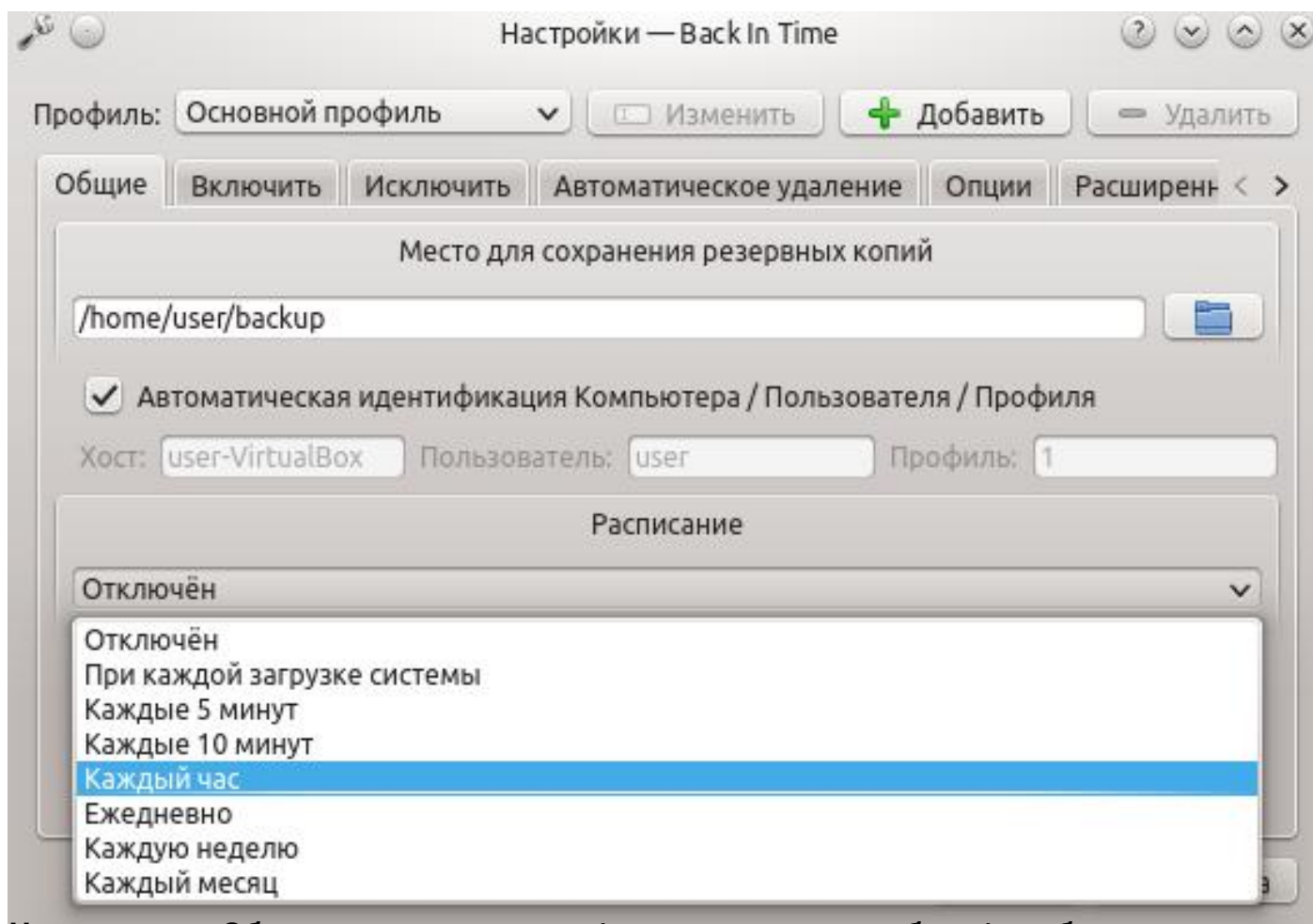


После первого запуска нам будет предложено настроить профиль резервного

BackInTime - резервное копирование рабочих станций

Автор: yakim

26.02.2013 10:02 - Обновлено 26.02.2013 10:11

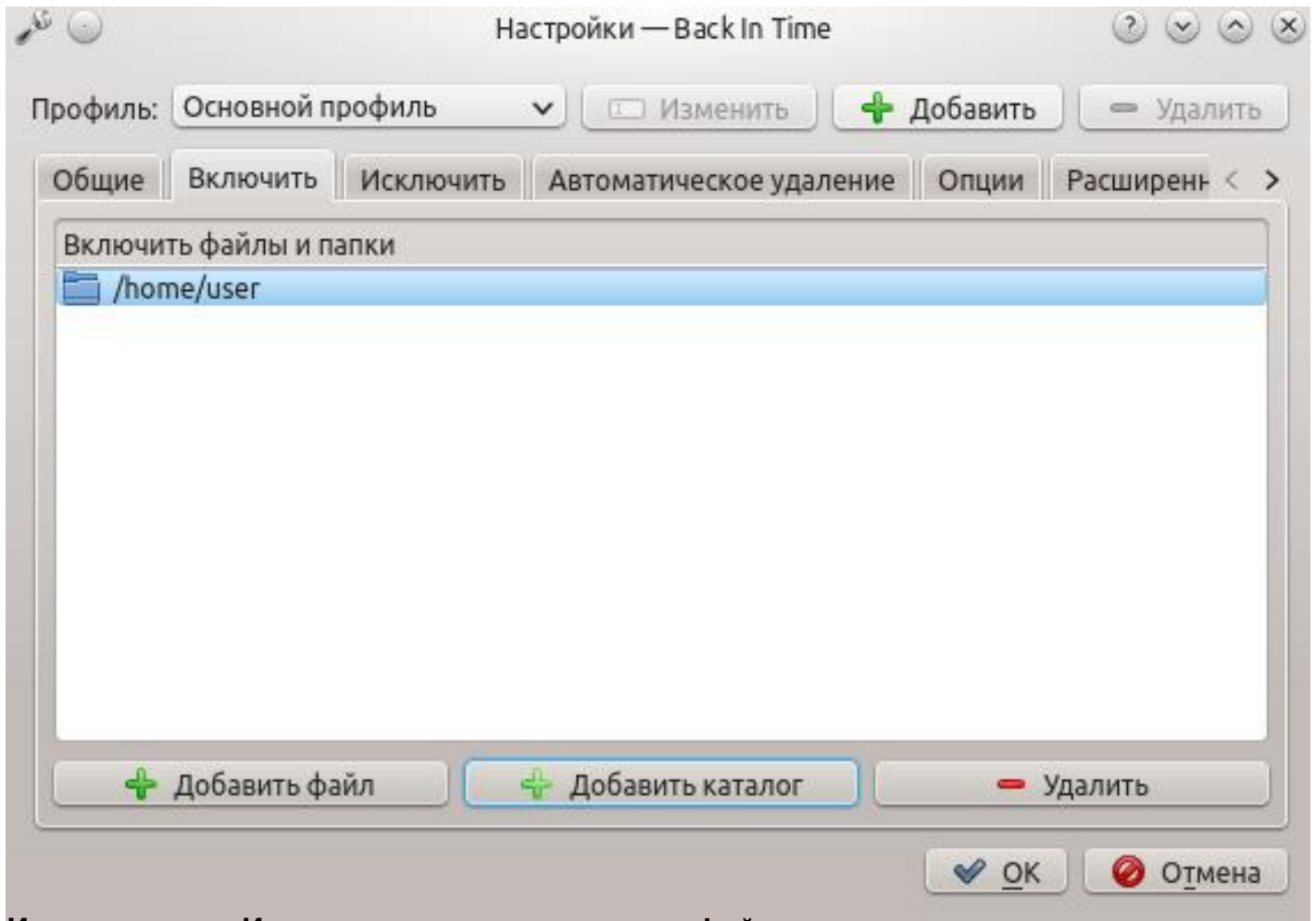


Данные не являются официальными и могут отличаться от оригинала, так как они являются переводом.

BackInTime - резервное копирование рабочих станций

Автор: yakim

26.02.2013 10:02 - Обновлено 26.02.2013 10:11

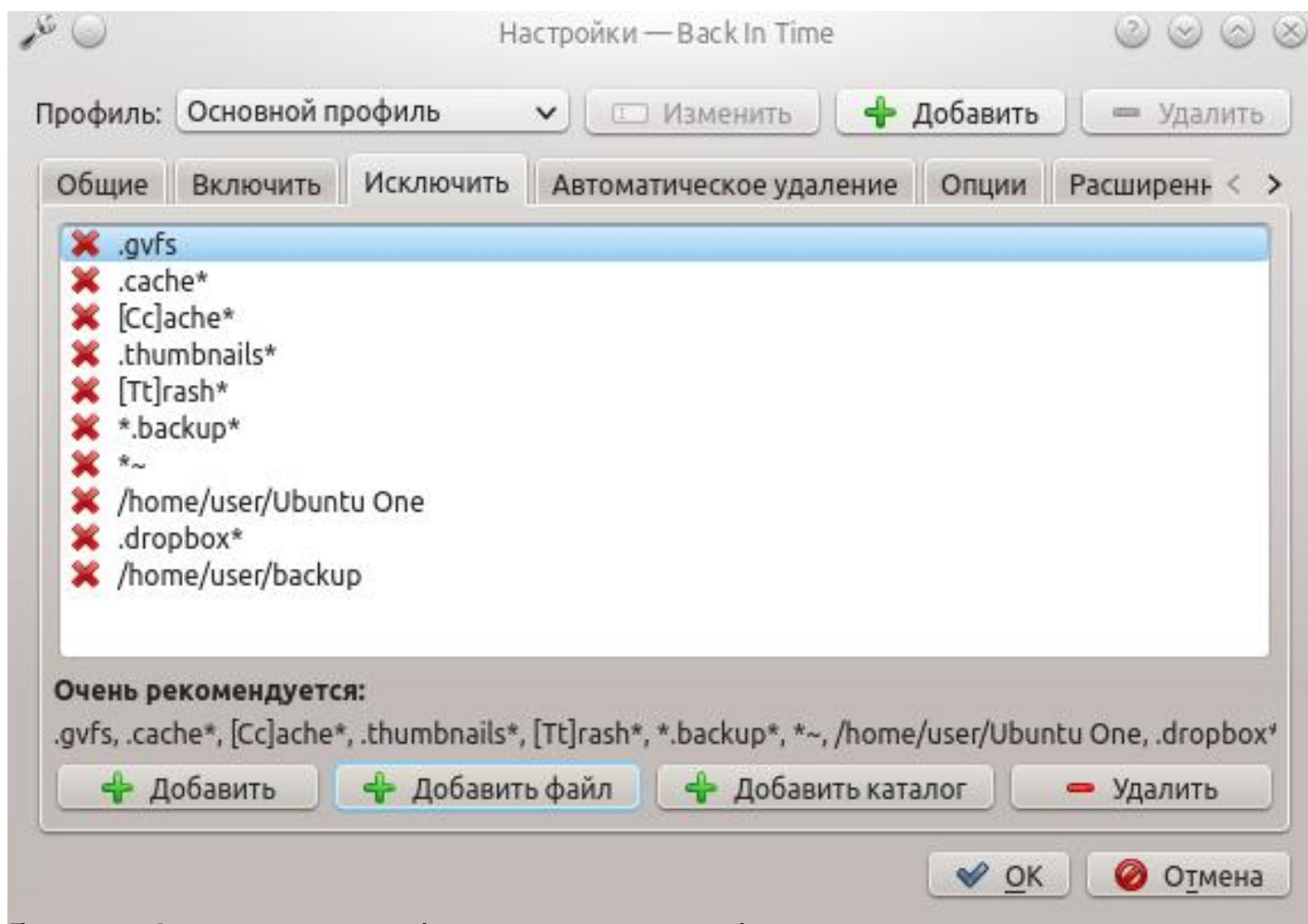


В панели «Исключить» указываем какие файлы и каталоги не нужно

BackInTime - резервное копирование рабочих станций

Автор: yakim

26.02.2013 10:02 - Обновлено 26.02.2013 10:11

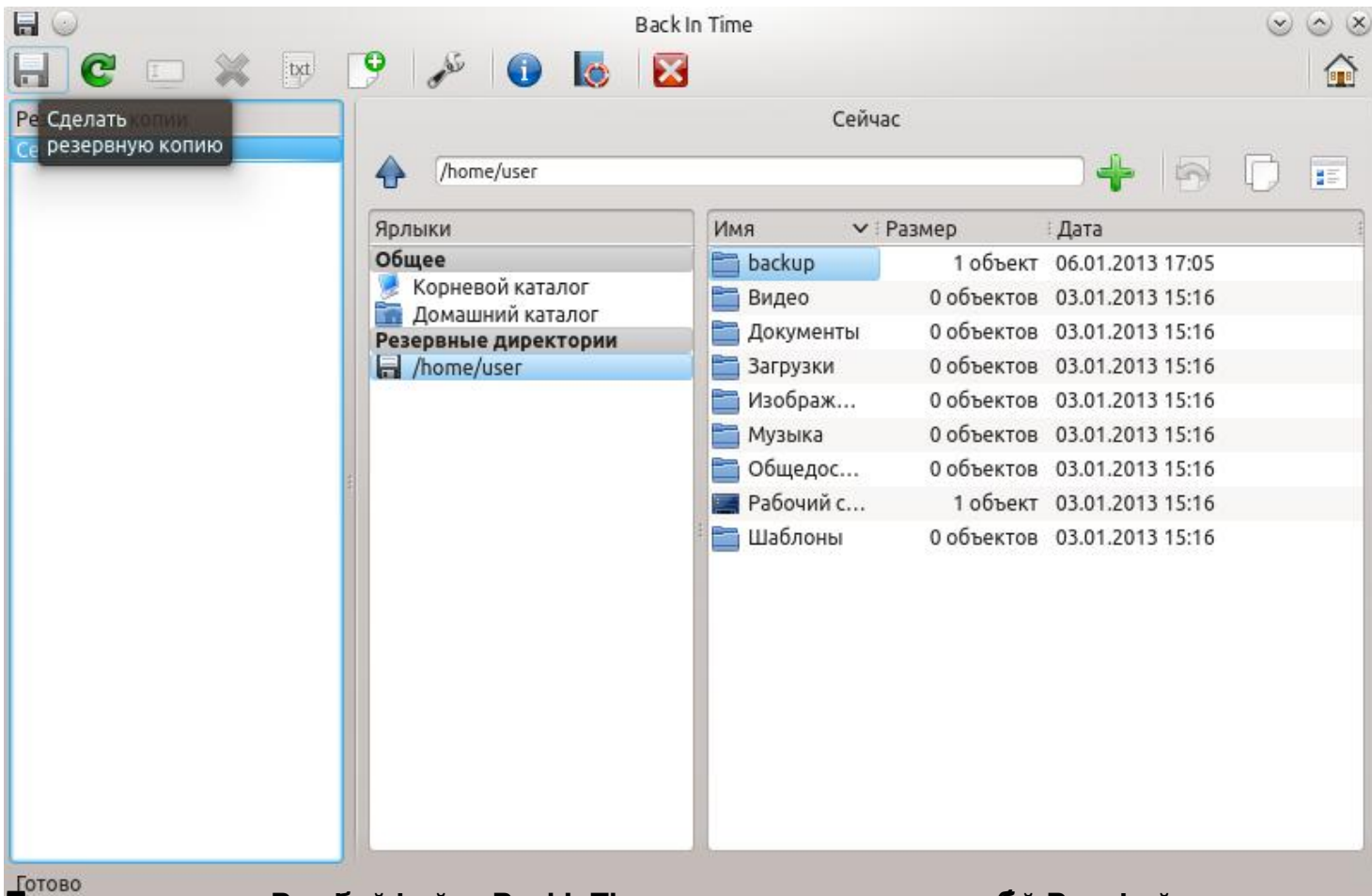


Внимание! Если вы используете профиль по умолчанию, то резервное копирование не будет выполняться для файлов и папок, перечисленных в списке исключений.

BackInTime - резервное копирование рабочих станций

Автор: yakim

26.02.2013 10:02 - Обновлено 26.02.2013 10:11

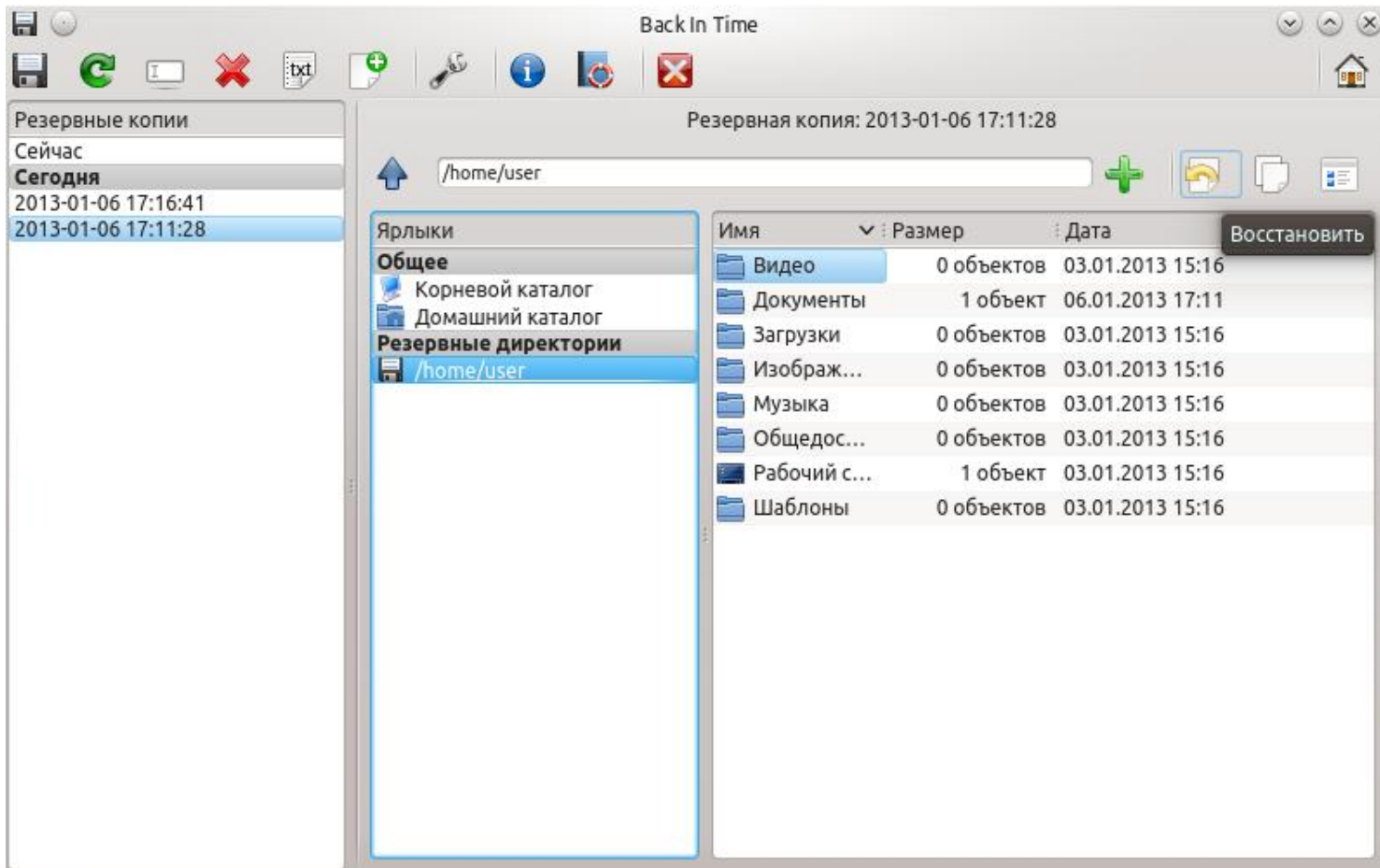


Готово
Внимание! Резервная копия была сделана успешно. Если вы хотите сделать резервную копию, нажмите кнопку

BackInTime - резервное копирование рабочих станций

Автор: yakim

26.02.2013 10:02 - Обновлено 26.02.2013 10:11



Готово

{comments on}